



## VALT-NUORISORAPORTTI 2016

### 18–24-vuotiaiden liikenneonnettomuudet

#### Aineisto

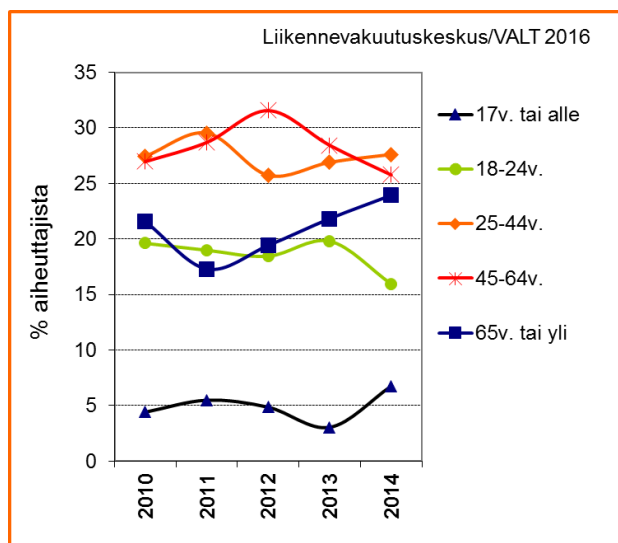
Raportissa on tarkasteltu nuorten eli 18–24-vuotiaiden osallisuutta liikenneonnettomuuksien tutkijalautakuntien vuosina 2010–2014 tutkimissa kuolemaan johtaneissa tieliikenneonnettomuuksissa sekä liikennevakuutuksesta vuosina 2010–2014 korvatuissa vahingoissa.

**Liikenneonnettomuuksien tutkijalautakunnat** ovat tutkineet vuosina 2010–2014 yhteensä 1 007 moottoriajoneuvossa olleen kuolemaan johtanutta onnettomuutta. Nuori, 18–24-vuotias, kuljettaja on ollut onnettomuuden aiheuttaja 188 onnettomuudessa (19 %). Tutkituissa onnettomuuksissa on ollut mukana kaikkiaan 1 604 kuljettajaa, joista nuoria oli 248 kpl (15 %).

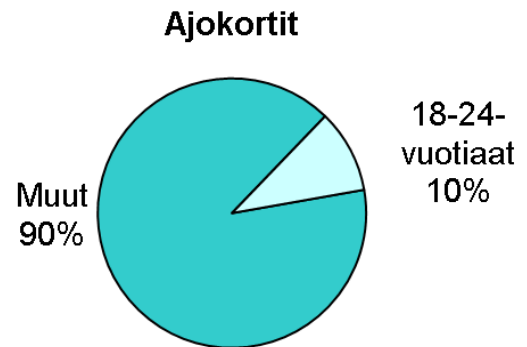
Yleisimmät onnettomuustyytit nuorten aiheuttamissa onnettomuuksissa ovat tieltä suistuminen (47 %) ja vastakkaisiin suuntiin ajaneiden yhteenajo (35 %). Yli 24-vuotiailla suistumisonnettomuuksien osuus on 39 % ja yhteenajojen 35 %. Alkoholin vaikutuksen alaisena (vähintään 0,5 ‰) on nuorista aiheuttajakuljettajista ollut 37 % ja yli 24-vuotiaista 22 %.

Tutkijalautakuntien vuosina 2010–2014 tutkimissa kevyen liikenteen onnettomuuksissa on kuollut yhteensä 282 jalankulkijaa ja polkupyöräilijää, joista 26 (9 %) on kuollut moottoriajoneuvoa kuljettaneiden nuorten aiheuttamissa onnettomuuksissa. Nuoria jalankulkijoita ja polkupyöräilijöitä on kuollut yhteensä 13 (5 %). Heistä seitsemän (54 %) oli onnettomuuden pääaiheuttajia. Kaikista kuolleista jalankulkijoista ja pyöräilijöistä onnettomuuden pääaiheuttajana on ollut 148 (52 %).

**Vakuutusyhtiöiden vuosina 2010–2014 korvaamista liikennevahingoista** nuoret ovat aiheuttaneet 14 %. Henkilökorvauksiin johtaneiden vahinkojen uhreista nuoria on ollut 17 %.

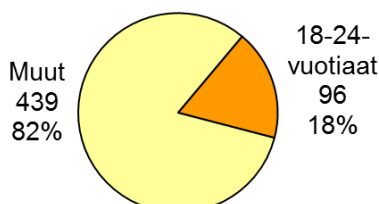


**Moottoriajoneuvossa olleen kuolemaan johtaneet onnettomuudet vuosina 2010–2014. Aiheuttajien ikäjakauma.**

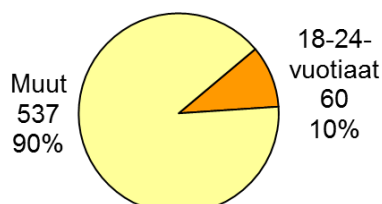


**Nuorten (18–24v.) osuus kaikista ajokortinhaltijoista vuosina 2010–2014.**  
Lähde: Trafi

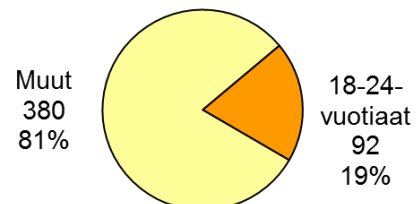
#### Yhteenajojen aiheuttajat



#### Yhteenajojen vastapuolet



#### Yhden ajoneuvon onnettomuudet

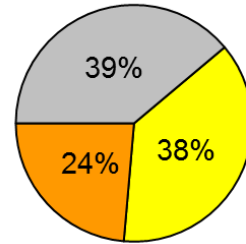


**Moottoriajoneuvossa olleen kuolemaan johtaneet onnettomuudet vuosina 2010–2014. Nuorten osuus onnettomuuksiin osallisista kuljettajista.**

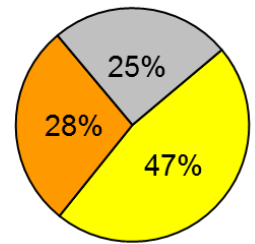
## Osallisuuden tyypin jakautuminen kuolemaan johtaneissa moottoriajoneuvonnettomuuksissa

- Yhteenaajat, aiheuttaja
- Yhteenaajat, vastapuoli
- Yhden ajoneuvon onnettomuus

Miehet, 18-24v.



Naiset, 18-24v.

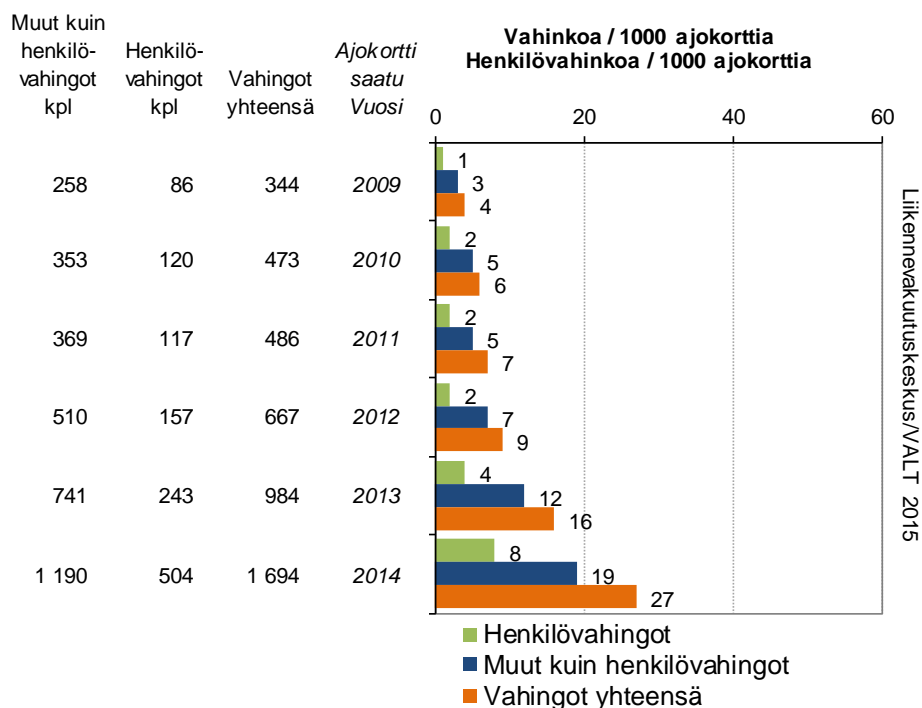


Nuorten kuljettajien vuosina 2010–14 aiheuttamat moottoriajoneuvossa olleen kuolemaan johtaneet onnettomuudet	Miehet 18–24-vuotta	Naiset 18–24-vuotta
Aiheutettujen onnettomuuksien määrä	165 kpl	23 kpl
Osuus 18–24-vuotiaiden aiheuttamista onnettomuuksista	88 %	12 %
<b>Yleisimmät onnettomuustyytit</b>		
tieltä suistuminen	49 %	30 %
yhteenaajo, kohtaavat ajoneuvot	34 %	43 %
yhteenaajo, risteävät ajosuunnat	5 %	17 %
muut onnettomuustyytit	12 %	9 %
<b>Onnettomuuspaikka</b>		
valta- ja kantatiet, nopeusrajoitus 80–120 km/h	51 %	52 %
seutu- ja yhdystiet, nopeusrajoitus 60–80 km/h	24 %	26 %
kaikki tieluokat, nopeusrajoitus 30–50 km/h	16 %	13 %
muut tiet	9 %	9 %
<b>Vuodenaika</b>		
kevät	14 %	22 %
kesä	45 %	43 %
syksy	22 %	13 %
talvi	19 %	22 %
<b>Viikonpäivä</b>		
perjantai klo 18.00–sunnuntai klo 6.00 välinen aika	36 %	22 %
maanantai–torstai	50 %	65 %
muut ajat	15 %	13 %
<b>Keli</b>		
kuiva (kesä/talvi)	71 %	74 %
vetinen, märkä	15 %	9 %
luminen tai jäinen	13 %	17 %
<b>Liikennevakuutuksesta korvatut vahingot 2010–14</b>		
Korvattujen vahinkojen määrä	47 230 kpl	24 611 kpl
Osuus 18–24v. nuorten aiheuttamista vahingoista	66 %	34 %
<b>Yleisimmät vahinkotyytit</b>		
peruutusvahinko	28 %	32 %
peräänajo	20 %	19 %
yhteenaajo, risteävät ajosuunnat	10 %	12 %
muut	41 %	38 %
<b>Ajankohta</b>		
perjantai klo 18.00–sunnuntai klo 6.00 välinen aika	20 %	19 %
maanantai–torstai	57 %	58 %
muut	23 %	23 %
<b>Vahinkopaikka</b>		
pysäköintialue, piha, huoltoasema tai vastaava	36 %	42 %
suora tie	25 %	23 %
risteys (etuajo-oikeutettu tai tasa-arvoinen)	22 %	22 %
muut	17 %	13 %

## Nuorten aiheuttamien onnettomuuksien riskejä ja taustoja



Nuorten kuljettajien vuosina 2010–14 aiheuttamat moottoriajoneuvossa olleen kuolemaan johtaneet onnettomuudet	Miehet 18–24-vuotta	Naiset 18–24-vuotta
Aiheutettujen onnettomuuksien määrä	165 kpl	23 kpl
Osuus nuorten aiheuttamista onnettomuuksista	88 %	12 %
<b>Yleisimmät riskitekijät</b> (osuus aiheutetuista onnettomuuksista)		
ajoneuvon käsittelyvirheet tai ajotoiminnot	44 %	43 %
ennakointi- ja arviointivirheet	13 %	9 %
havaintovirheet	12 %	26 %
muut riskitekijät	24 %	13 %
<b>Alkoholi ja ylinopeus</b> (osuus aiheutetuista onnettomuuksista)		
rattijuopumus (vähintään 0,5 ‰)	40 %	10 %
onnettomuushetkellä ylinopeutta vähintään 10 km/h	67 %	35 %
<b>Aiheuttajakuljettajista taustalla</b>		
aikaisempia liikenne rikkomuksia	64 %	18 %
aiempia onnettomuuksia	16 %	5 %
<b>Aiheuttajakuljettajien onnettomuuspaikan tuntemus</b>		
kulkenut paikan ohi vähintään kuukausittain	78 %	79 %
tuntenut paikan vähintään vuoden	84 %	69 %



Liikennevakuutuksesta korvatut vahingot (pois lukien pysäköintialueella tapahtuneet vahingot). Vuosina 2009–2014 ensimmäisen ajokortin saaneiden kuljettajien yksityiseen liikenteeseen rekisteröidyillä henkilöautoilla vuonna 2014 aiheuttamien vahinkojen lukumäärät suhteutettuna kyseisinä vuosina suoritettujen kuljettajatutkintojen määriin.

## Kulkumuodot

	Miehet 18–24-vuotta	Naiset 18–24-vuotta
<b>Liikenneonnettomuuksissa vuosina 2010–2014 kuolleet</b>	<b>170</b>	<b>35</b>
Kuolleiden kulkumuotojakauma		
henkilö- tai pakettiauto	85 %	77 %
mopo tai moottoripyörä	8 %	6 %
jalankulkija tai pyöräilijä	5 %	17 %
muut	2 %	0 %
<b>Aiheuttajan henkilöauto moottoriajoneuvo-onnettomuuksissa</b>		
auton ikä keskimäärin	14,7 vuotta	13,9 vuotta
autoista vähintään 15 vuotta vanhoja	48 %	45 %
autoista takavetoisia	20 %	10 %
autoista kuluneilla renkailla varustettuja (urasyvyys alle 4 mm)	38 %	20 %

## Henkilövahingot

	Miehet 18–24-vuotta	Naiset 18–24-vuotta
<b>Henkilöautoissa kuolleiden määrä</b>	<b>144</b>	<b>27</b>
Istumapaikka henkilöautossa ja turvavyön käyttö		
kuolleista kuljettajia (joista turvavyöttömiä)	109 (61 eli 62 %)	17 (5 eli 29 %)
etumatkustajia (joista turvavyöttömiä)	22 (13 eli 65 %)	6 (4 eli 67 %)
takamatkustajia (joista turvavyöttömiä)	11 (6 eli 60 %)	3 (2 eli 67 %)
Turvavyö olisi voinut pelastaa turvavyöttömiä		
kuljettajista	16 eli 28 %	3 eli 60 %
etu- ja takamatkustajista	7 eli 39 %	4 eli 67 %
<i>HUOM! Turvavyön käytöstä ei ole kaikkien kuolleiden osalta tietoa. Prosentit on laskettu ainoastaan tiedossa olevista tapauksista.</i>		
<b>Liikennevakuutuksesta korvatut henkilövahingot</b>		
Henkilövahinkokorvausta saaneiden määrä	10 363	9 443
osuus henkilövahinkokorvausta saaneista	52 %	48 %
Korvausta saaneiden kulkumuotojakauma		
henkilö- tai pakettiauto	66 %	81 %
mopo tai moottoripyörä	17 %	6 %
muut	17 %	12 %
Osuus kaikista mies- / naisuhreista	16 %	18 %

### Julkaisuja:

**VALT Ennakkoraportti tammi–huhtikuu 2016** - ennakkotiedot kuolemaan johtaneista tieliikenneonnettomuuksista

**VALT Ennakkotiedot alkoholionnettomuuksista 2015**

**VALT Moottorikelkkaraportti 2016**

**VALT Ajoterveysraportti 2016**

### Lisätietoja

Liikennevakuutuskeskus [www.lvk.fi](http://www.lvk.fi)

Vakuutusyhtiöiden liikenneturvallisuustoimikunta VALT  
Bulevardi 28, 00120 Helsinki

Uusi osoittemme on 13.6.2016 alkaen Itämerenkatu 11–13, 00180 Helsinki. Sähköpostiosoitteet ja puhelinnumerot pysyvät ennallaan.

Liikenneonnettomuuksien tutkinnan johtaja

Kalle Parkkari

[Kalle.Parkkari@vakuutuskeskus.fi](mailto:Kalle.Parkkari@vakuutuskeskus.fi)

p. 040 450 4627

Liikenneturvallisuustutkija Niina Sihvola

[Niina.Sihvola@vakuutuskeskus.fi](mailto:Niina.Sihvola@vakuutuskeskus.fi)

p. 040 450 4561

Liikennevakuutuskeskuksen viestintä, p. 040 450 4700